



**Objekt: 5636**

## Kunterbunt Immobilien

Inh. Michael Jörrn

Glimkestr. 60

32602 Vlotho

Telefon DE: +49-175-5538505

Telefon SE: +46-761-388322

info@kunterbunt-immobilien.de

[www.kunterbunt-immobilien.de](http://www.kunterbunt-immobilien.de)

**Preis:**

**SEK 295.000**

**EUR 26.000 (ca.)**

<b>Lage u. Ort:</b>	Västergötland / Hjo
<b>Beschreibung:</b>	<ul style="list-style-type: none"><li>• 1-geschossiges Haus, Holzbauweise, Betonpfeilerfundament, feuerverzinktes Blechdach, 2-fach verglaste Fenster</li><li>• Nebengebäude mit Hygieneraum und Trockentoilette</li><li>• Nebengebäude mit Platz für Gartengeräte</li></ul> <p>Dieses kleine Ferienhaus liegt am Rande einer kleinen aufgelockerten Siedlung am See Mullsjön. Ein gut 250 m kurzer Fußweg führt zum Badeplatz und Bootsanleger am See.</p> <p>Lassen Sie sich von der Natur und der Ruhe rund um den See Mullsjön begeistern.</p>
<b>Ausstattung u. Aufteilung:</b>	<ul style="list-style-type: none"><li>• Eingang in einen kleinen Flur</li><li>• Küche mit Küchenschränken aus Massivholz, kleiner Backofen mit 2 Kochplatten, Mikrowelle, Kühl-/Gefrierschrank und Platz für eine Essecke</li><li>• Wohn-/Schlafraum</li></ul>
<b>Wohnfläche:</b>	ca. 30 qm
<b>Nutzfläche:</b>	--
<b>Grundstück:</b>	ca. 513 qm (Erbpacht)
<b>Baujahr:</b>	1965
<b>Heizung:</b>	<ul style="list-style-type: none"><li>• elektrische Heizkörper</li></ul>
<b>Wasser/Ablauf:</b>	<p>Wasserversorgung: nicht vorhanden (ein kommunaler Anschluss ist möglich)</p> <p>Wasserentsorgung: nicht vorhanden (ein kommunaler Anschluss ist möglich)</p>
<b>Besonderheiten:</b>	<ul style="list-style-type: none"><li>• 7.500 sek Erbpacht im Jahr</li><li>• Glasfaseranschluss für Internet und TV liegt an der Grundstücksgrenze</li></ul>



**Vorderansicht**



**Blick über das Grundstück**



**Blick zum Haus**



**am Seeufer vom Mullsjön**



**am Seeufer vom Mullsjön**



**Vorderansicht**



**Blick in die Küche**



**Blick in die Küche**



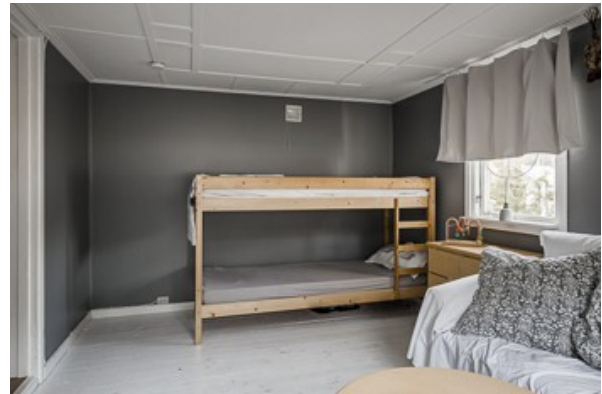
**kleiner Flur**



**Blick in den Wohn-/Schlafraum**



**Blick in den Wohn-/Schlafraum**

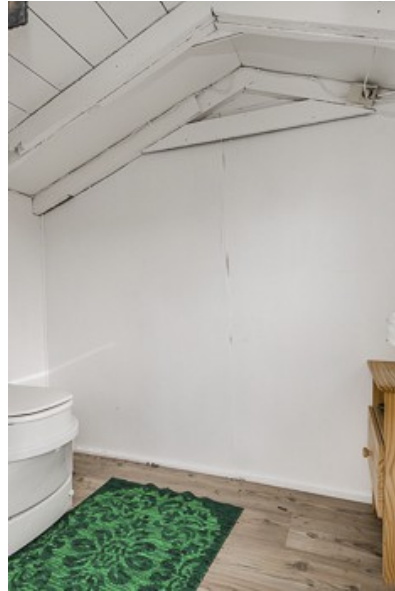


**Blick in den Wohn-/Schlafraum**



**Nebengebäude mit Hygieneraum und  
Trockentoilette**

---



**Nebengebäude mit Hygieneraum und  
Trockentoilette**

---



**Nebengebäude für Gartengeräte**

---

